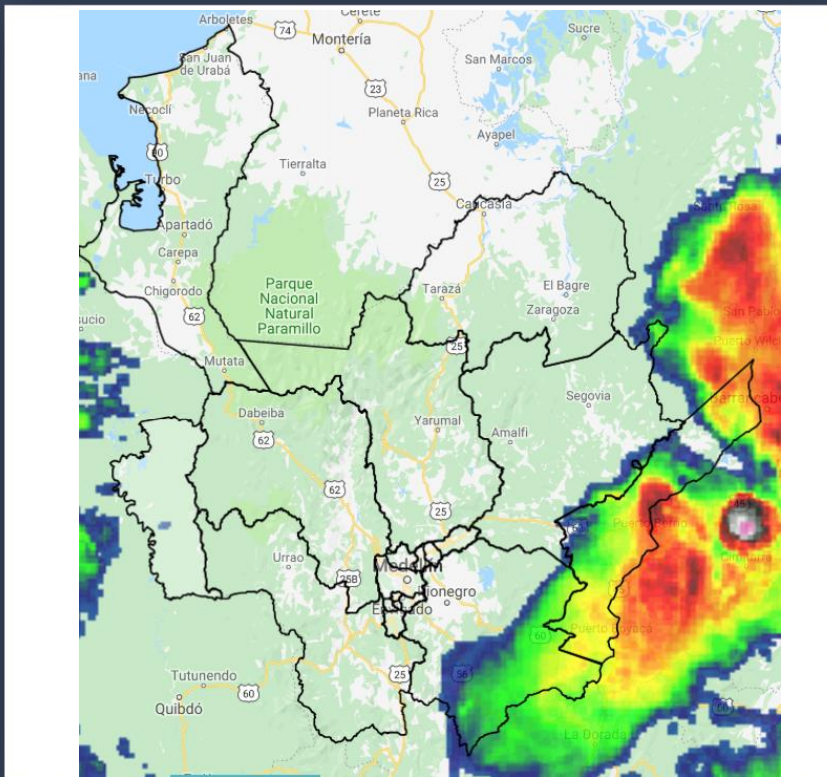


# Informe Mañana

Condiciones actuales

Noviembre 27 de 2018

## Imagen Satelital



## Condiciones Actuales

En las últimas horas, se observó tiempo lluvioso en la subregión del Magdalena Medio y Oriente. Se registró actividad eléctrica en estos sectores. Precipitaciones de menor intensidad sobre el Norte y Suroeste.

Carepa: 24°C - Mayormente nublado  
Medellín: 18°C - Nublado  
Rionegro: 14°C - Chubascos alrededores

Se prevén cielo nublado con precipitaciones entre ligeras a moderadas sobre el Magdalena Medio y Oriente. En Atrato Medio, Aburrá y el Valle de San Nicolás son probables lluvias ligeras.

Temperatura de brillo (°C) representada en la imagen satelital.  
Canal Infrarrojo GOES 16 - SIATA  
Noviembre 27 de 2018 - Hora 07:15 a.m.

## ALERTAS HIDROLÓGICAS



alerta  
ROJA

### Crecientes súbitas en AMVA

Quebradas de la Medellín y sus alrededores especialmente para los municipios de Itagüí, La Estrella, Bello, Envigado y Caldas, se resaltan crecientes súbitas en corrientes como La Loca, Canadá Negra, Mal Paso entre otras, incluido el río Medellín y Porce.

### Crecientes súbitas en la cuenca del río Nare

Especial atención al cauce principal como para sus afluentes los ríos Cocorná, Samaná, San Miguel, Guatapé y Nus.

### Crecientes ríos de montaña (Atrato)

Ríos Murri y Sucio, especial atención al río Uramita y otros afluentes de la parte alta de la cuenca del río Sucio, a la altura de los municipios de Cañasgordas, Uramita y Dabeiba.

### Crecientes ríos de montaña (Cauca)

Ríos Tarazá, Man, San José, Nechí y sus afluentes, entre otros ríos de montaña que drenan hacia el río Cauca.

### Creciente ríos de Urabá

Crecientes en los ríos León, Mulatos, Vijagual, Zungo, Chigorodó, Carepa, Apartado y Grande

### Nivel alto río Atrato cuenca media

Alerta para el cauce principal del río Atrato, desde el municipio Bagadó hacia aguas abajo y en Vigía del Fuerte; y para sus aportantes como son los ríos Bebaramá, Murindó, Bojayá, Napipí, Opogadó, Salaquí, Cacarica, entre otros que drenan al río Atrato en la cuenca media y baja.

### Crecientes ríos de montaña (Magdalena)

Ríos Nare, Buey, San Bartolo, Cimitarra y sus afluentes (aportantes al río Magdalena).

### Incrementos en ríos La Miel, Guarinó y Samaná

Ríos de montaña de las cuencas de los ríos La Miel, Guarinó y directos al Magdalena entre el Nare y La Miel.

### Incrementos en el río Cauca y aportantes directos entre Bolombolo y Caucasia

Río Cauca y aportantes directos al cauce principal entre Bolombolo y Caucasia

Síguenos en:



Instituto IDEAM  
Dapard Antioquia



@IDEAMColombia  
@DapardAntioquia



ideam.instituto  
Dapard Antioquia



## ALERTAS POR DESLIZAMIENTOS

alerta  
ROJA

### Deslizamientos de tierra (2)

Alta posibilidad de deslizamientos de tierra en zonas de alta pendiente localizadas en 2 municipios.

alerta  
NARANJA

### Deslizamientos de tierra (8)

Moderada posibilidad de deslizamientos de tierra en zonas de alta pendiente localizadas en 8 municipios.

alerta  
AMARILLA

### Probabilidad baja (53)

Baja posibilidad de deslizamientos de tierra en zonas de alta pendiente localizadas en 53 municipios.



## Especial Atención en Vías

Medellín - Apartadó  
Medellín - Quibdó  
Bogotá - Medellín - Bogotá.  
Santafé de Antioquia - Medellín  
Santuario - Cruce Ruta 45 (Caño Alegre)  
Medellín - Costa Atlántica a la altura de Valdivia.  
Cisneros - Puerto Berrío (Incluye el Puesto sobre el Río Magdalena)  
Dabeiba - Rubicón  
Puente Aurrá - Medellín  
Rubicón - Santafé de Antioquia

## CONDICIONES EN EL GOLFO DE URABÁ



### ALTAMAR:

Vientos del sur con velocidades entre 6-18 km/h.

### ZONAS COSTERAS:

Vientos del sur con velocidades entre 4 y 11 km/h.

### ALTURA DEL OLEAJE:

Entre 0,8-1,2 metros.



Instituto de Hidrología,  
Meteorología y  
Estudios Ambientales